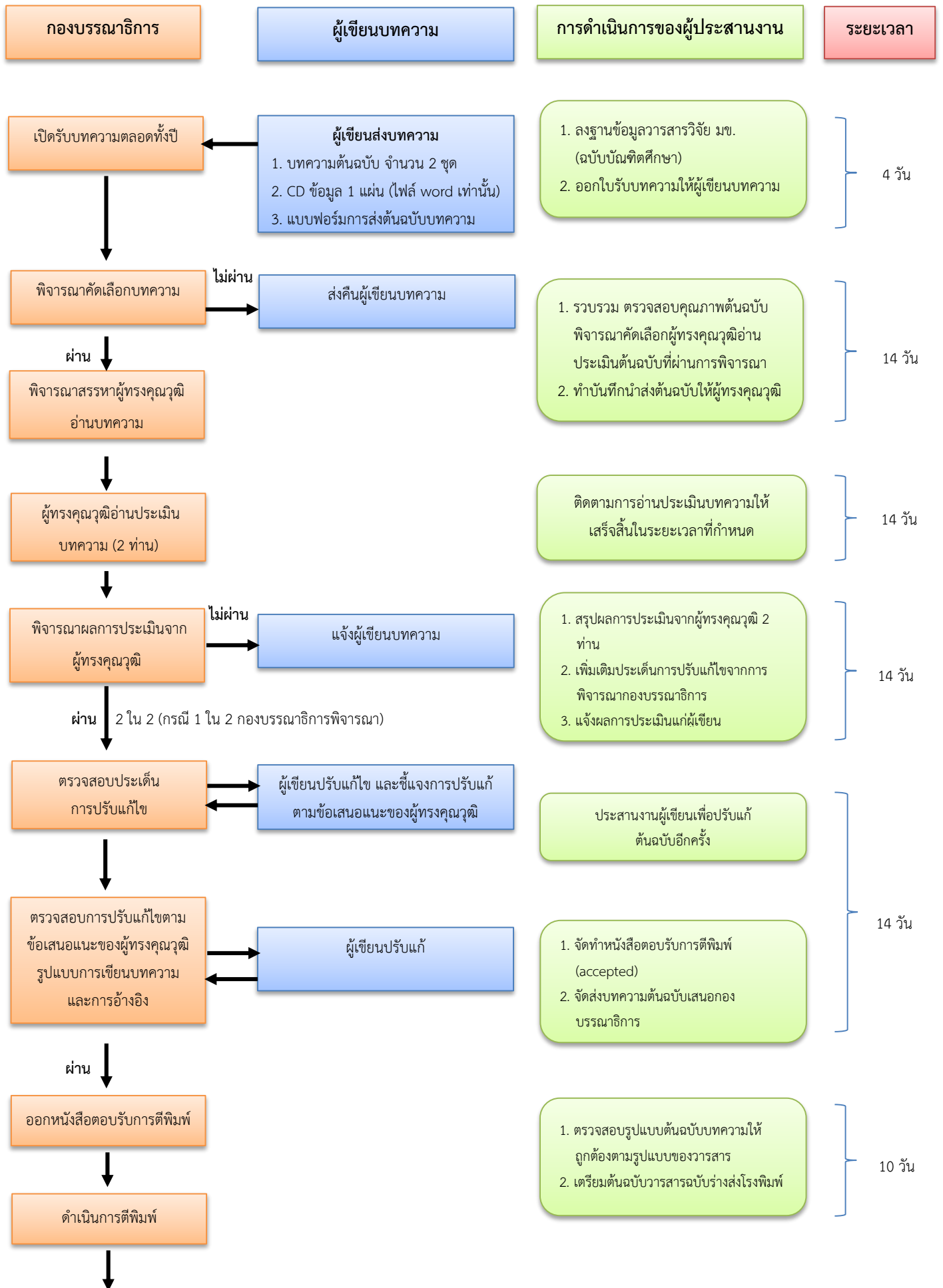


**ขั้นตอนการดำเนินงาน**  
**จัดทำวารสารวิจัย มข. (ฉบับบัณฑิตศึกษา)**



กองบรรณาธิการตรวจสอบ  
วารสารฉบับร่าง

ผู้เขียนตรวจสอบความถูกต้องของ  
ต้นฉบับในการพิมพ์ฉบับร่าง

กองบรรณาธิการตรวจรูปเล่ม  
ฉบับสมบูรณ์

1. ตรวจสอบวารสารวิจัย มข. (ฉบับ  
บัณฑิตศึกษา)
2. ดำเนินการเผยแพร่วารสารวิจัย มข. (ฉบับ  
บัณฑิตศึกษา) สถานะ (published) ผ่าน  
ทางเว็บไซต์ [http://](http://journal.gs.kku.ac.th/)  
<http://journal.gs.kku.ac.th/> และฉบับ



20 วัน

รวม 90 วัน